

# MANUEL D'UTILISATION ET D'ENTRETIEN



# DF / S



# INDEX

## DESCRIPTION GENERALE

pag. 7

## CARACTERISTIQUES TECHNIQUES

pag. 7

## UTILISATION ET ENTRETIEN

pag. 8

## ACCESSOIRES

pag. 9

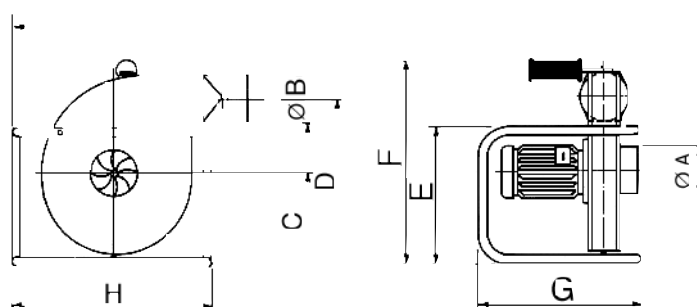
## Description generale

L'électro-aspirateur portable **DF/S** possède une flexibilité et une facilité de transport considérables lui permettant d'aspirer les fumées, les gaz, les poussières, l'air vicié, etc... dans toutes les situations requérant une rapidité d'installation et une variabilité dans l'orientation.

## Caracteristiques techniques

	DF/S1	DF/S2	DF/S3
Portée maximale (m³/h)	1200	1600	3200
Bruit [dB(A)]	79	84	85
Bouche aspirante Ø A (mm)	120	150	180
Bouche refulante Ø B (mm)	120	150	160 x 160
Emballage en carton (mm)	460 x 570 x 520	530 x 550 x 680	630 x 560 x 610
Poids brut avec emballage (Kg)	20	25,5	30

	MOTEUR			DIMENSIONS DE L'ENCOMBREMENT							POIDS NET (Kg)
	Puissance (HP/KW)	Tours (t/min)	Tension (V)	C (mm)	D (mm)	E (mm)	F (mm)	G (mm)	H (mm)	I (mm)	
DF/S1	0,5 / 0,37	2800	230/400	216	410	345	485	390	500	570	17,5
DF/S2	1 / 0,75	2800	230/400	235	430	345	510	390	500	615	22,5
DF/S3	2 / 1,5	2800	230/400	245	460	390	575	515	540	570	27



## Utilisation et entretien

- **Essai et acceptation:** chaque électro-aspirateur **DF/S**, avant d'être mis en vente, est visionné et testé par nos propres services. La garantie est valable à partir de la date de livraison et concerne les défauts qui sont imputables à l'usage ou à un vice du matériel.

Les dommages provoqués par le transport doivent être immédiatement notifiés au transporteur, si le transport est effectué par la société CORAL, sous peine de déchéance du droit de recours.

Le transport interne ainsi que le stockage en magasin doivent être effectués avec beaucoup d'attention, en protégeant la machine de toute exposition aux agents atmosphériques ou à la poussière.

- **Transport:** vous référer aux indications concernant les encombrements et les poids à la page 7; le groupe est expédié, entièrement monté dans un emballage en carton. Pour les transports d'une durée particulièrement longue et sur des routes accidentées, bloquer la couronne mobile de manière à éviter que les vibrations n'endommagent les pistes des roulements.

- **Installation et montage:** l'électro-aspirateur **DF/S** est fourni entièrement monté et prêt pour l'emploi. La structure de soutien garantit une surface d'appui pouvant supporter la charge dynamique et la fréquence propre du ventilateur pour toutes les orientations que vous désirez.

Le groupe **DF/S** est fourni muni d'un interrupteur de marche/arrêt et d'une fiche de raccord au réseau pour la tension demandée par le client.

**Démarrage:** les opérations devant être effectuées avant le démarrage de la machine sont les suivantes:

- contrôle du serrage de tous les boulons;
- contrôle manuel de la rotation du ventilateur.

Après la mise en marche, il faut:

- contrôler que le sens de rotation coïncide avec celui indiqué sur la plaque d'identification;
- éviter des démarrages répétitifs du moteur; cela conduirait à des surcharges continues qui réchaufferaient les composants électriques. Avant de faire redémarrer la machine, laisser celle-ci refroidir de façon adéquate.

- **Dispositifs de protection contre les risques d'accidents:** le ventilateur **DF/S** est doté d'accessoires de protection contre les risques d'accidents, placés sur les différents organes de rotation conformément aux normes UNI 9219 et en particulier:

- réseau contre les risques d'accidents, placé sur la bouche aspirante et refoulante.

Les interventions d'entretien et le transport doivent être effectués en toute sécurité, en isolant le ventilateur de la force motrice.

LE VENTILATEUR PEUT ETRE MIS EN MARCHÉ UNIQUEMENT SI CELUI-CI REPOSE SUR LE SOL. LA POIGNEE PREVUE POUR LA PRISE EN MAIN ET LE TRANSPORT PEUT ETRE UTILISEE UNIQUEMENT QUAND LE MOTEUR EST A L'ARRÊT.

La société CORAL décline toute responsabilité pour des dommages provoqués à des biens matériels ou à des personnes en raison du manque d'application de ces dispositifs de protection contre les risques d'accidents, si au moment de la commande, ceux-ci n'ont pas fait l'objet d'une deman-

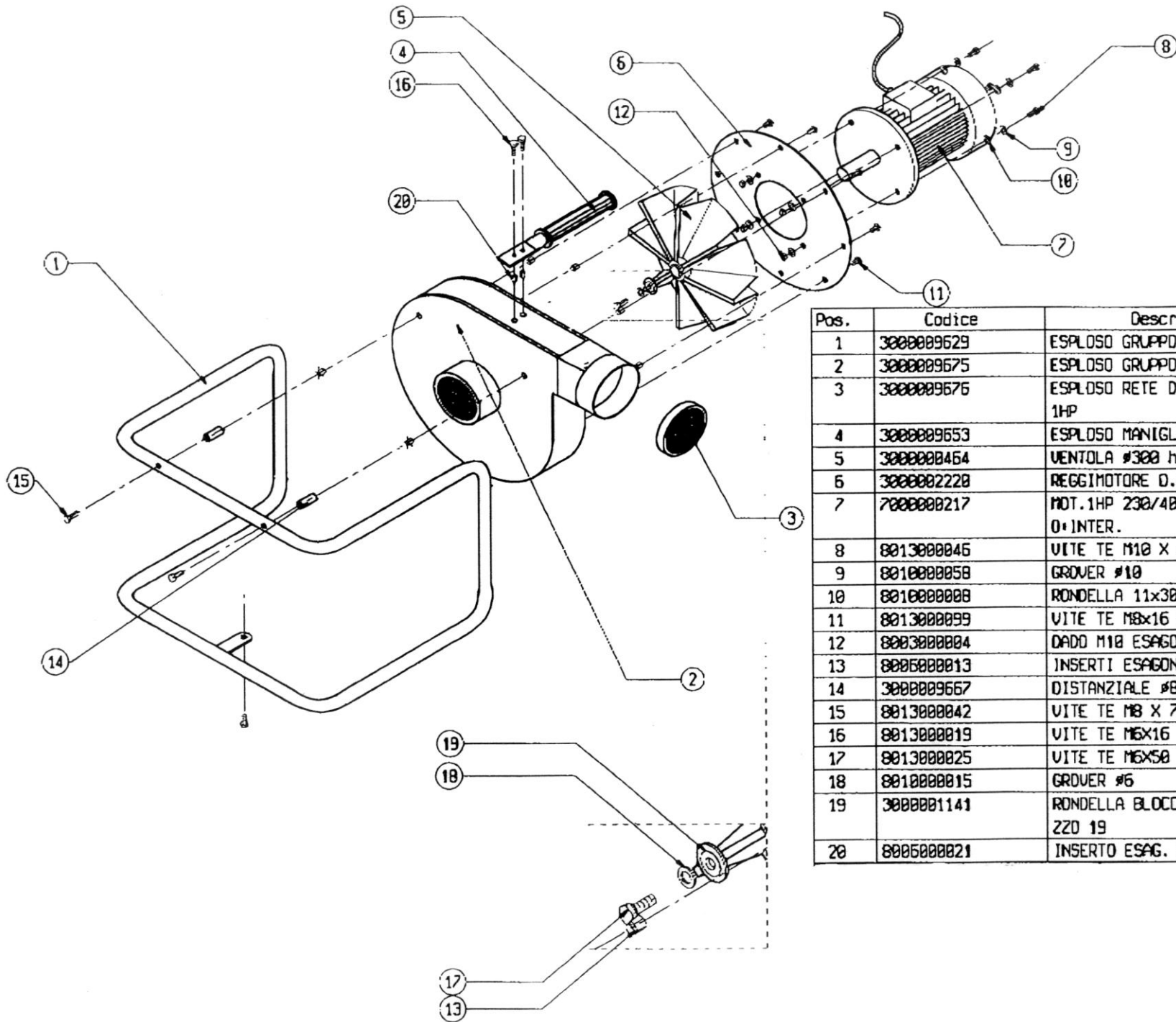
de explicite de la part du client.

- **Manutention:** controle periodique du nettoyage des pales avec lavage eventuel a l'aide d'air comprimé.

## ACCESSOIRES

- Tuyau flexible Ø 80 - Ø 100 - Ø 120 - Ø 150 pour les fumées de soudure du type SALDO-FLEX.
- Tuyau flexible Ø 80 - Ø 100 - Ø 120 - Ø 150 pour les fumées de soudure du type ASPIR-FLEX.
- Bandes serre-flexible.
- Cônes - manchons - raccords - déviations.
- Manches filtrantes en feutre aiguillé du type A et du type C.
- Bouches d'aspiration.
- Groupe d'accessoires pour l'aspiration au sol et pour le nettoyage des machines.

- Toutes les données sont susceptibles d'être modifiées ou améliorées. La société CORAL se réserve le droit d'apporter des modifications à celles-ci sans préavis.



Pos.	Codice	Descrizione	TA	UM	Q. ta
1	3000009629	ESPLOSO GRUPPO TELAIO		PZ	1
2	3000009675	ESPLOSO GRUPPO COCCLEA		PZ	1
3	3000009676	ESPLOSO RETE DI PROTEZIONE DFS 1HP		PZ	2
4	3000009653	ESPLOSO MANIGLIA		PZ	1
5	300000464	VENTOLA #300 h.50 D.MOZZO 19		PZ	1
6	3000002220	REGGIMOTORE D.390 1-2-3 HP		PZ	1
7	7000000217	MOT.1HP 230/400V 2P 05/50Hz CAU 0+INTER.		PZ	1
8	8013000046	VITE TE M10 X 30		PZ	4
9	8010000058	GROVER #10		PZ	4
10	8010000008	RONDELLA 11x30		PZ	8
11	8013000099	VITE TE M8x16 ROND.		PZ	9
12	8003000004	DADO M10 ESAGONALE		PZ	4
13	8005000013	INSERTI ESAGONALI M8		PZ	10
14	3000009667	DISTANZIALE #8.5 L.25		PZ	2
15	8013000042	VITE TE M8 X 70		PZ	2
16	8013000019	VITE TE M6x16		PZ	2
17	8013000025	VITE TE M6x50		PZ	1
18	8010000015	GROVER #6		PZ	1
19	3000001141	RONDELLA BLOCCAGGIO VENTOLA #M0 ZZO 19		PZ	1
20	8005000021	INSERTO ESAG. M6		PZ	1

EV Coral